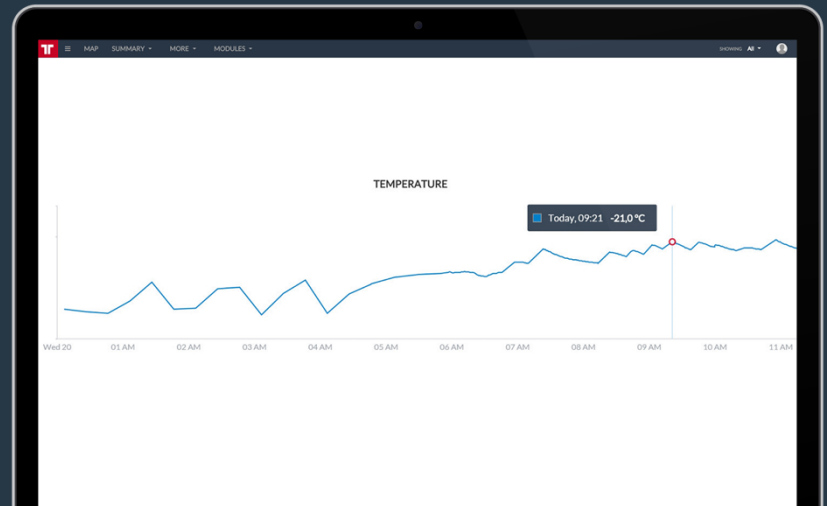


Control de temperatura

Para el transporte de mercancías sensibles a la temperatura.

¿Necesita controlar la temperatura de su carga? Frotcom tiene la solución.

Al llegar al punto de entrega se da cuenta de que la temperatura en el interior del compartimento refrigerado no era la correcta durante parte del trayecto y no lo detectó a tiempo. El cliente consulta la curva de temperatura registrada por el termógrafo en el remolque y no acepta el pedido. Ahora tiene un camión cargado de alimentos en mal estado.



Cómo lo hacemos

Monitorizar la temperatura durante el transporte es un requisito fundamental y obligatorio para muchas industrias. De hecho, ahora, estos sistemas de monitorización de la temperatura están incluidos en las especificaciones estándar para el transporte a temperatura controlada y además están legislados en muchos países.

Con Frotcom, puede monitorizar la temperatura de su carga. Solo tiene que seleccionar una de las dos soluciones: un sensor inalámbrico fácil de instalar y utilizar en unidades rígidas o en remolques desmontables sin la molestia del cableado de la instalación; o un sensor básico con cable, para aquellos vehículos donde el sensor se puede instalar en el mismo compartimento donde se encuentra el dispositivo de seguimiento GPS.

En ambos casos, la monitorización de la temperatura de Frotcom es el complemento perfecto al termógrafo que quizá ya tenga en su remolque. Registrará la temperatura y enviará la información directamente al Centro de Datos de Frotcom. De hecho, Frotcom incluso puede conectarse de manera directa con algunos termógrafos, sin la necesidad de instalar sensores de temperatura adicionales.

Podrá configurar alarmas y generar informes basados en la información recibida del sensor de temperatura, lo que le permitirá reaccionar de manera rápida y potencialmente salvar su carga en caso de fluctuaciones de la temperatura más allá de las establecidas.

Beneficios

Actuar de inmediato

Recibirá alertas de inmediato cuando la temperatura fluctúe más allá de lo que debería.

Cumplir la legislación

Asegúrese de que su empresa cumple con la legislación aplicable sobre el control de la temperatura.

Servicio de atención al cliente de calidad

Evite clientes enfadados cuyas mercancías se han dañado por estar sometidas a una temperatura incorrecta.

Ahorrar dinero

Evite tener que sustituir las mercancías deterioradas o indemnizar a sus clientes; Frotcom le ofrece una protección real de las mercancías perecederas que pueden deteriorarse debido a una temperatura incorrecta.

"Con Frotcom es posible optimizar el transporte, aumentar la seguridad de los productos transportados y controlar la temperatura de los productos perecederos."

Casimiro Ferreira
Director - Sonae - Portugal

Cómo funciona

Se instalan uno o varios sensores de temperatura en los compartimientos de carga de sus vehículos.

Cada sensor de temperatura mide la temperatura utilizando un termómetro de resistencia. La resistencia interna a la corriente eléctrica del sensor depende de su temperatura. A mayor temperatura, mayor resistencia y viceversa. Un circuito electrónico acoplado utiliza este efecto para convertir los cambios en la resistencia en cambios en la tensión de salida.

Una vez que el sensor se conecta de manera inalámbrica (opción A) o mediante un cable (opción B) a una entrada del dispositivo GPS/GPRS de Frotcom, se detectan los cambios en el voltaje, se convierten a temperatura y se envían al Centro de Datos de Frotcom.

La precisión es de $\pm 0,5$ °C. Una vez que el sensor está sincronizado con la unidad Frotcom de la cabina del vehículo, las temperaturas se controlan de manera inalámbrica. El sensor detecta las brechas de temperatura que puedan ocurrir y las notifica de inmediato al Centro de Datos Frotcom.

Características principales

- Control total de la temperatura
- Protección total de la mercancía congelada y perecedera, así como del ganado en viajes largos
- Avisos inmediatos si la temperatura está fuera de rango; se avisa al conductor para que pueda corregir la situación a tiempo
- En Frotcom, los gráficos de la evolución de la temperatura se pueden utilizar para probar que la temperatura estaba en el rango correcto

Controlar la temperatura de la carga durante el transporte



Dispositivos y accesorios

Sensor de temperatura inalámbrico

Modelo: WTS-1

El sensor de temperatura inalámbrico es muy fácil de instalar. Transmite la temperatura del compartimiento de carga mediante radiofrecuencia.

Sensor de temperatura con cable

Modelo: TS-1

El sensor de temperatura proporciona información sobre la temperatura del compartimiento de carga del vehículo o del semirremolque.

Otros productos relacionados que podrían ser de su interés

- Alarmas
- Inmovilización de un vehículo
- Control de acceso
- Seguimiento de vehículos y control de sensores

GESTIÓN DE
FLOTAS INTELIGENTES
PARA SU COMPAÑÍA.

WWW.FROTCOM.COM

FROTCOM[®]
INTELLIGENT FLEETS